



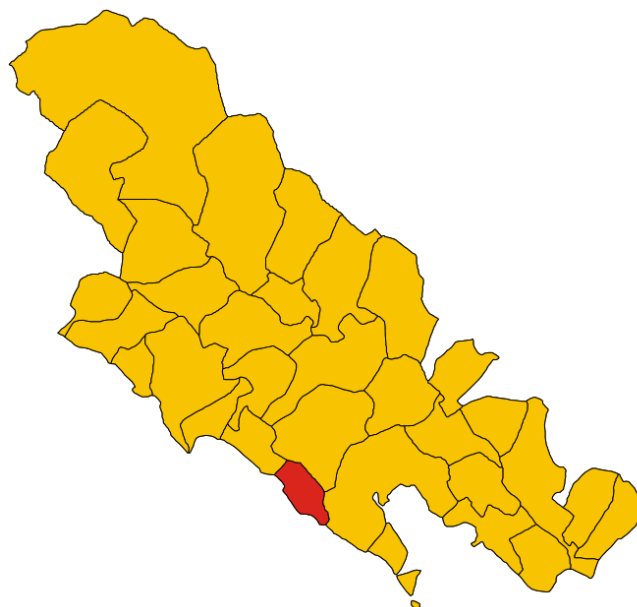
Comune di Riomaggiore



Provincia della Spezia

## Piano speditivo di Protezione Civile

### Rischio Idrogeologico



### PIANIFICAZIONE DELLA GESTIONE DELL'EMERGENZA

Tavola/Elaborato	<b>C – SCHEDE AREE DI EMERGENZA</b>		
Emissione	Ottobre 2012	Revisione	06 – Aprile 2019
Redazione elaborati	<i>ProGIS Studio - La Spezia</i>		

## COMUNE DI RIOMAGGIORE

Provincia della Spezia

### PIANO SPEDITIVO DI PROTEZIONE CIVILE - RISCHIO IDROGEOLOGICO - Pianificazione della Gestione dell'Emergenza

Rif. Tav. 02 :

**N° 01**

**AREA DI ATTESA -  
AREA DI ACCOGLIENZA E RICOVERO**

Latitudine : 44,055980 - Longitudine 9,441754-

Superficie: mq 760,00

Localizzazione aerea

stralcio carta tecnica regionale



#### Descrizione

Struttura coperta disposta su due livelli . Al piano inferiore ospita la palestra e al piano superiore l'asilo nido comunale.

**Foto 01**



**Foto 02**



## COMUNE DI RIOMAGGIORE

Provincia della Spezia

### PIANO SPEDITIVO DI PROTEZIONE CIVILE - RISCHIO IDROGEOLOGICO - Pianificazione della Gestione dell'Emergenza

Rif. Tav. 02 :

**N° 02**

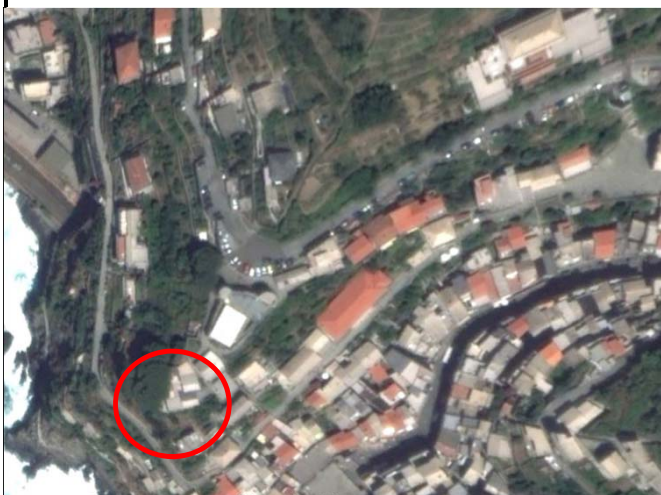
**AREA DI ACCOGLIENZA E RICOVERO**

Latitudine : 44,055859 - Longitudine 9,441413-

Superficie: mq 320,00

*Localizzazione aerea*

*stralcio carta tecnica regionale*



#### **Descrizione**

*Edificio composto da cinque corpi di fabbrica ospitante la Scuola Elementare.*

Foto 01



## COMUNE DI RIOMAGGIORE

Provincia della Spezia

### PIANO SPEDITIVO DI PROTEZIONE CIVILE - RISCHIO IDROGEOLOGICO - Pianificazione della Gestione dell'Emergenza

Rif. Tav. 02 :

**N° 03**

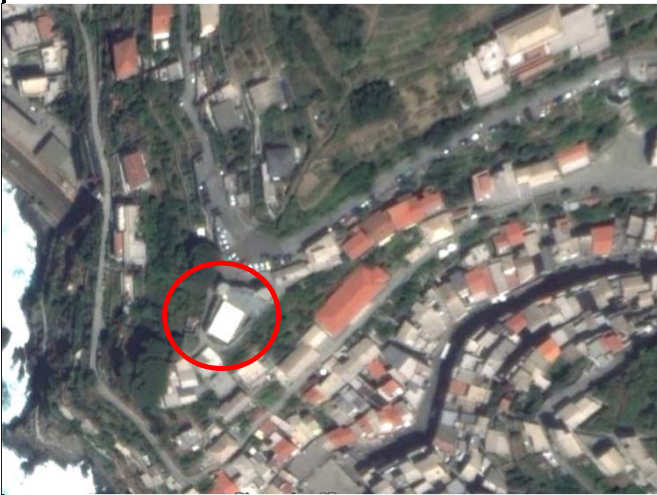
**AREA DI AMMASSAMENTO RISORSE**

Latitudine : 44,055940 - Longitudine 9,441517-

Superficie: mq 540,00

*Localizzazione aerea*

*stralcio carta tecnica regionale*



#### **Descrizione**

*Castello di Riomaggiore con superficie parzialmente coperta da strutture rimovibili disposte su due livelli*

Foto 01



**Foto 02**



**Foto 03**





**Foto 04**



**Foto 05**



# COMUNE DI RIOMAGGIORE

Provincia della Spezia

## PIANO SPEDITIVO DI PROTEZIONE CIVILE - RISCHIO IDROGEOLOGICO - Pianificazione della Gestione dell'Emergenza

Rif. Tav. 02:

**N° 04**

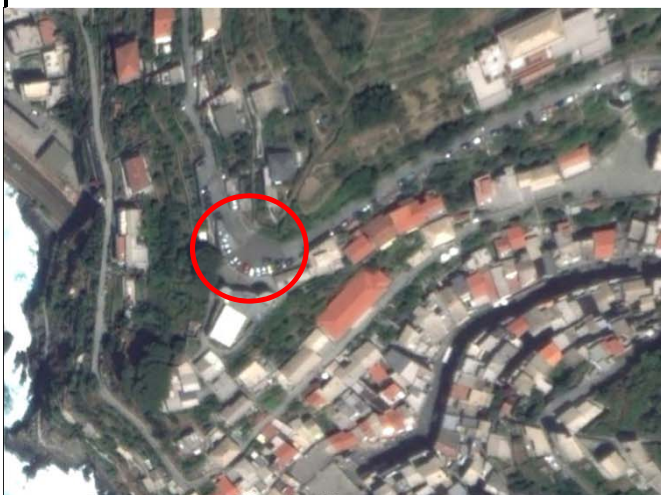
**CALO VERTICALE DA ELICOTTERO**

Latitudine : 44,066055 - Longitudine 9,441568-

Superficie: mq /

*Localizzazione aerea*

*stralcio carta tecnica regionale*



### **Descrizione**

*Zona di possibile calo verticale da elicottero in adiacenza all'area n°02-03*

**Foto 01**



# COMUNE DI RIOMAGGIORE

Provincia della Spezia

## PIANO SPEDITIVO DI PROTEZIONE CIVILE - RISCHIO IDROGEOLOGICO - Pianificazione della Gestione dell'Emergenza

Rif. Tav. 02

**N° 05**

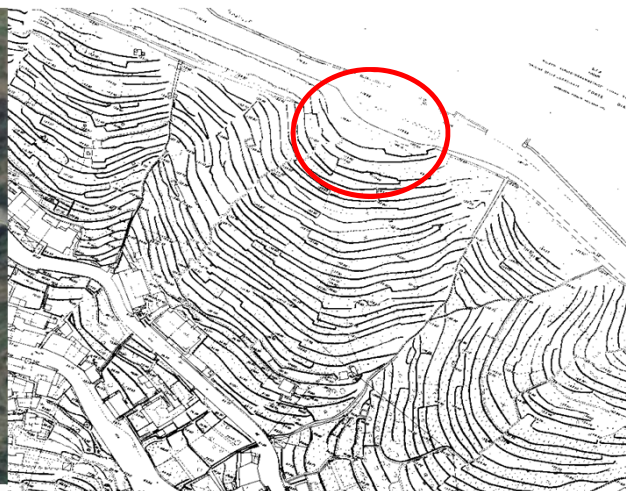
**AREA AMMASSAMENTO RISORSE**

Latitudine : 44,066055 - Longitudine 9,441568-

Superficie: mq 1200,00

*Localizzazione aerea*

*stralcio carta tecnica regionale*



### **Descrizione**

*Zona a parcheggio lungo la SP370 con possibilità di atterraggio elicottero*

**Foto 01**



**Foto 02**



## COMUNE DI RIOMAGGIORE

Provincia della Spezia

### PIANO SPEDITIVO DI PROTEZIONE CIVILE - RISCHIO IDROGEOLOGICO - Pianificazione della Gestione dell'Emergenza

Rif. Tav. 03

**N° 06**

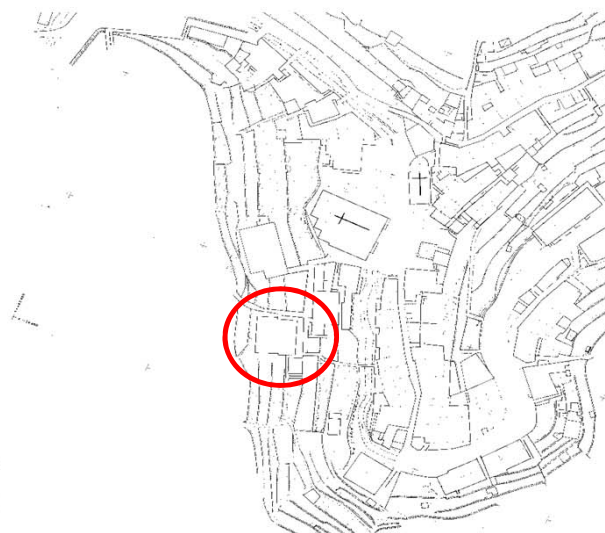
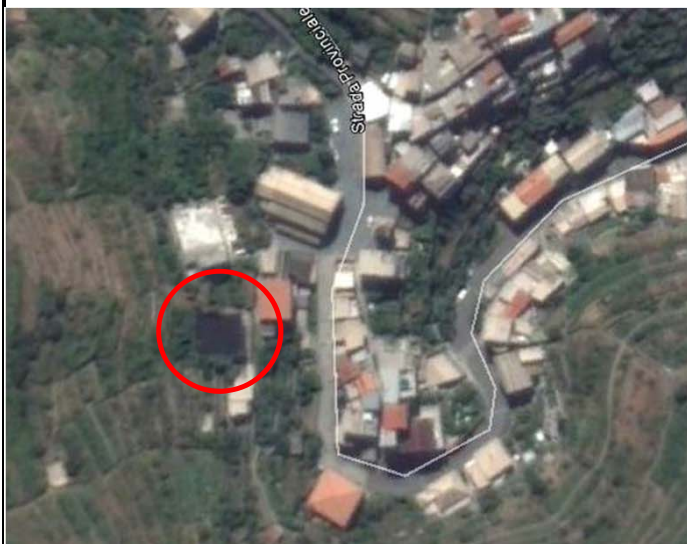
**AREA DI ACCOGLIENZA E RICOVERO**

Latitudine : 44,062897 - Longitudine 9,434935-

Superficie: mq 350,00

*Localizzazione aerea*

*stralcio carta tecnica regionale*



#### **Descrizione**

*Edificio scolastico disposto su due livelli.*

Foto 01



Foto 02



## COMUNE DI RIOMAGGIORE

Provincia della Spezia

### PIANO SPEDITIVO DI PROTEZIONE CIVILE - RISCHIO IDROGEOLOGICO - Pianificazione della Gestione dell'Emergenza

Rif. Tav. 03

**N° 07**

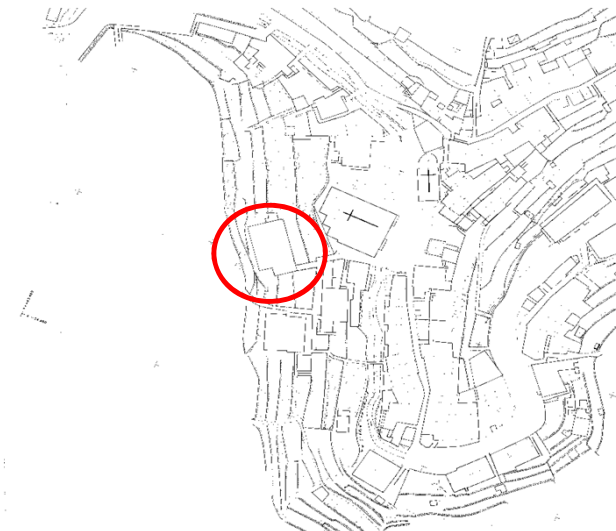
**AREA DI ACCOGLIENZA E RICOVERO**

Latitudine : 44,062812-Longitudine 9,434994-

Superficie: mq 650,00

*Localizzazione aerea*

*stralcio carta tecnica regionale*



#### **Descrizione**

*Struttura ricettiva (Ostello) distribuito su tre livelli.*



Foto 01



# COMUNE DI RIOMAGGIORE

Provincia della Spezia

## PIANO SPEDITIVO DI PROTEZIONE CIVILE - RISCHIO IDROGEOLOGICO - Pianificazione della Gestione dell'Emergenza

Rif. Tav. 03

**N° 08**

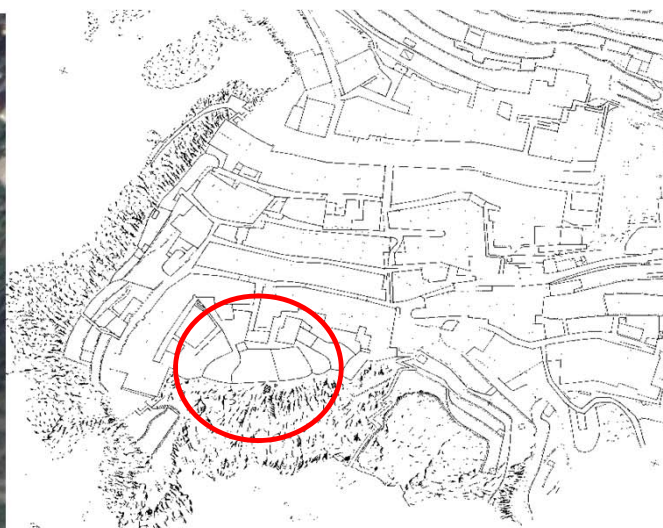
**AREA DI AMMASSAMENTO RISORSE E AREA  
DI ATTESA**

Latitudine : 44,062149-Longitudine 9,433920-

Superficie: mq 250,00

*Localizzazione aerea*

*stralcio carta tecnica regionale*



### **Descrizione**

*Superficie scoperta con possibilità di atterraggio elicottero.*

Foto 01



## COMUNE DI RIOMAGGIORE

Provincia della Spezia

### PIANO SPEDITIVO DI PROTEZIONE CIVILE - RISCHIO IDROGEOLOGICO - Pianificazione della Gestione dell'Emergenza

Rif. Tav. 03

**N° 09**

**AREA DI AMMASSAMENTO RISORSE, AREA DI  
ATTESA E CALO VERTICALE DA ELICOTTERO**

Latitudine : 44,062709-Longitudine 9,433289-

Superficie: mq 400,00

*Localizzazione aerea*

*stralcio carta tecnica regionale*



#### **Descrizione**

Superficie scoperta su fasce terrazzate con possibilità di calo materiale da elicottero.

**Foto 01**



**Foto 02**



# COMUNE DI RIOMAGGIORE

Provincia della Spezia

## PIANO SPEDITIVO DI PROTEZIONE CIVILE - RISCHIO IDROGEOLOGICO - Pianificazione della Gestione dell'Emergenza

Rif. Tav. 04

**N° 10**

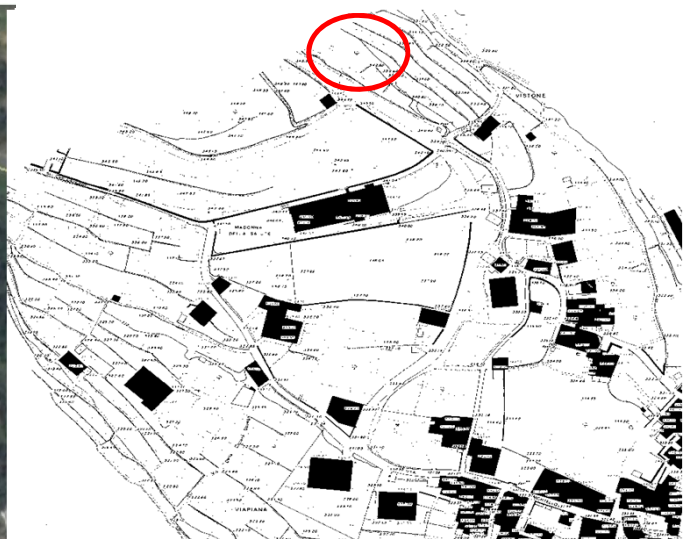
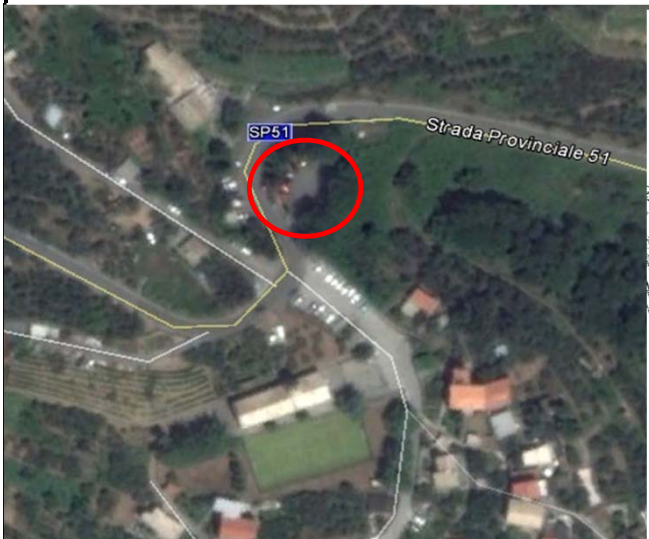
**AREA DI AMMASSAMENTO RISORSE**

Latitudine : 44,065892-Longitudine 9,434739-

Superficie: mq 250,00

Localizzazione aerea

stralcio carta tecnica regionale



### Descrizione

Area a parcheggio adiacente la SP 51.

Foto 01



# COMUNE DI RIOMAGGIORE

Provincia della Spezia

## PIANO SPEDITIVO DI PROTEZIONE CIVILE - RISCHIO IDROGEOLOGICO - Pianificazione della Gestione dell'Emergenza

Rif. Tav. 04

**N° 11**

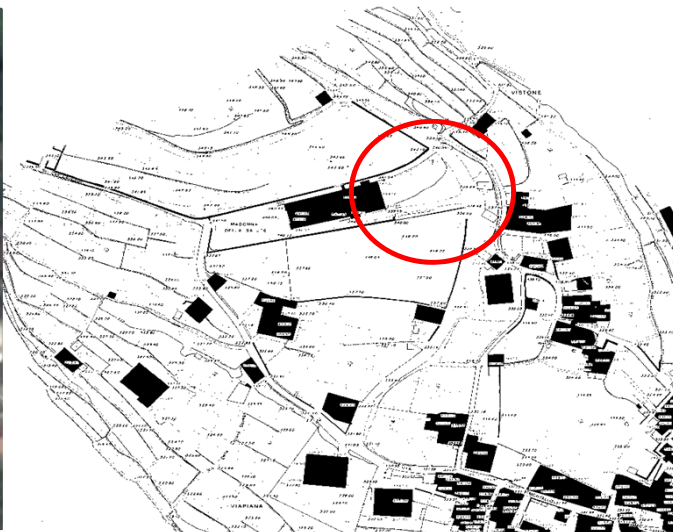
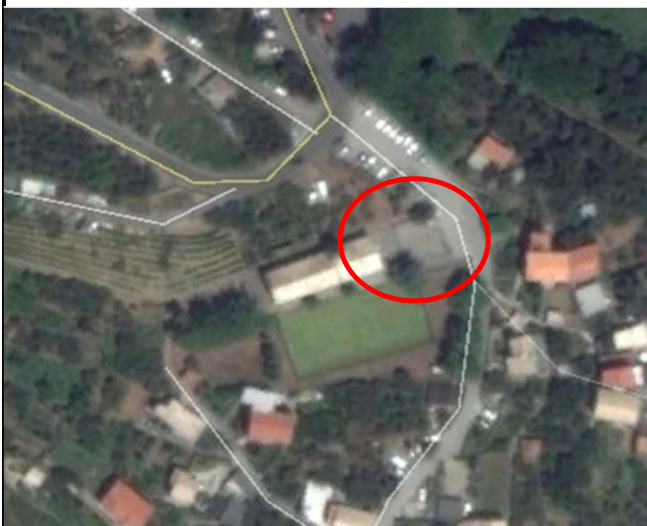
**CALO VERTICALE DA ELICOTTERO**

Latitudine : 44,065665 -Longitudine 9,434786-

Superficie: mq /

*Localizzazione aerea*

*stralcio carta tecnica regionale*



### **Descrizione**

*Area scoperta con possibilità di calo verticale da elicottero.*



**Foto 01**



# COMUNE DI RIOMAGGIORE

Provincia della Spezia

## PIANO SPEDITIVO DI PROTEZIONE CIVILE - RISCHIO IDROGEOLOGICO - Pianificazione della Gestione dell'Emergenza

Rif. Tav. 04

**N° 12**

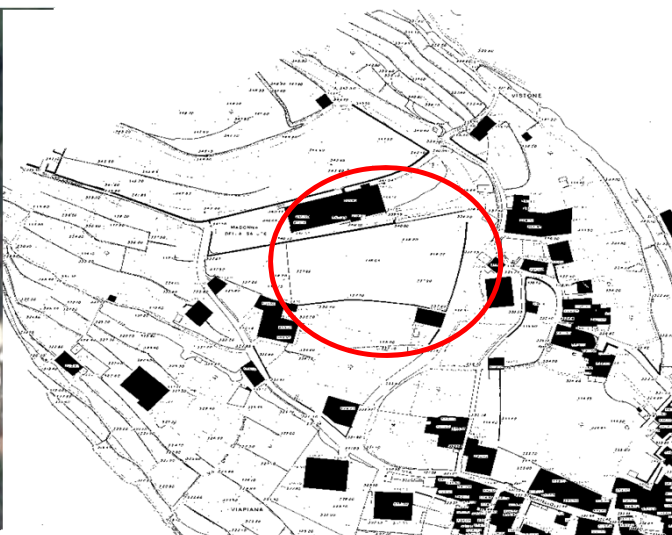
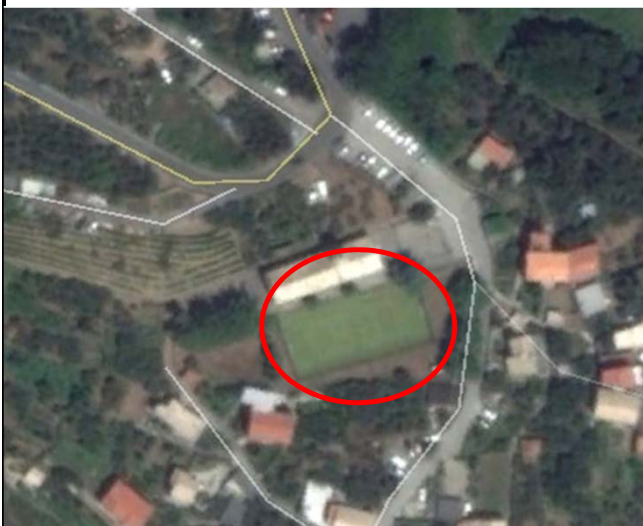
**AREA DI ACCOGLIENZA E RICOVERO  
E AREE DI ATTESA**

Latitudine : 44,065578-Longitudine 9,434686-

Superficie: mq 500,00

*Localizzazione aerea*

*stralcio carta tecnica regionale*



### **Descrizione**

*Campo sportivo adiacente la Chiesa.*

**Foto 01**

