



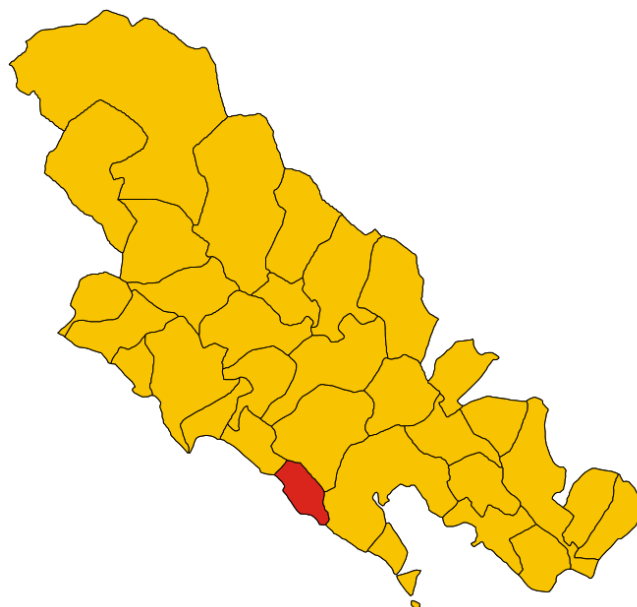
Comune di Riomaggiore



Provincia della Spezia

Piano speditivo di Protezione Civile

Rischio Idrogeologico



PIANIFICAZIONE DELLA GESTIONE DELL'EMERGENZA

Tavola/Elaborato	C – SCHEDE AREE DI EMERGENZA		
Emissione	Ottobre 2012	Revisione	novembre 2017
Redazione elaborati	<i>Studio Tecnico Associato CECCHI – MARANGONI - La Spezia</i>		

COMUNE DI RIOMAGGIORE

Provincia della Spezia

PIANO SPEDITIVO DI PROTEZIONE CIVILE - RISCHIO IDROGEOLOGICO - Pianificazione della Gestione dell'Emergenza

Rif. Tav. 02 :

N° 01

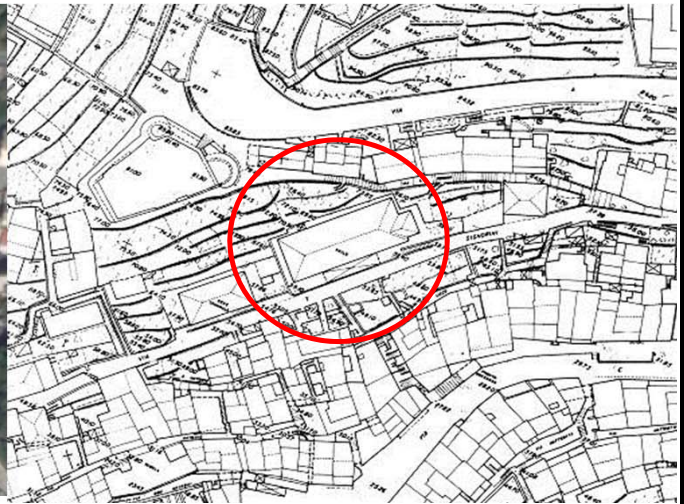
**AREA DI ATTESA -
AREA DI ACCOGLIENZA E RICOVERO**

Latitudine : 44,055980 - Longitudine 9,441754-

Superficie: mq 760,00

Localizzazione aerea

stralcio carta tecnica regionale



Descrizione

Struttura coperta disposta su due livelli . Al piano inferiore ospita la palestra e al piano superiore l'asilo nido comunale.

Foto 01



Foto 02



COMUNE DI RIOMAGGIORE

Provincia della Spezia

PIANO SPEDITIVO DI PROTEZIONE CIVILE - RISCHIO IDROGEOLOGICO - Pianificazione della Gestione dell'Emergenza

Rif. Tav. 02 :

N° 02

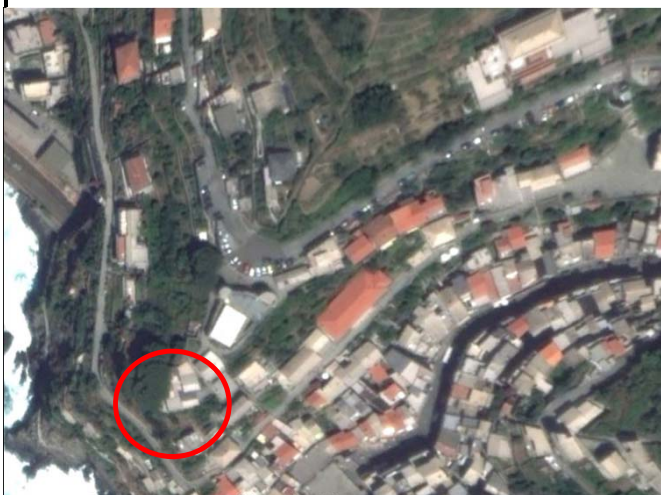
AREA DI ACCOGLIENZA E RICOVERO

Latitudine : 44,055859 - Longitudine 9,441413-

Superficie: mq 320,00

Localizzazione aerea

stralcio carta tecnica regionale



Descrizione

Edificio composto da cinque corpi di fabbrica ospitante la Scuola Elementare.

Foto 01



COMUNE DI RIOMAGGIORE

Provincia della Spezia

PIANO SPEDITIVO DI PROTEZIONE CIVILE - RISCHIO IDROGEOLOGICO - Pianificazione della Gestione dell'Emergenza

Rif. Tav. 02 :

N° 03

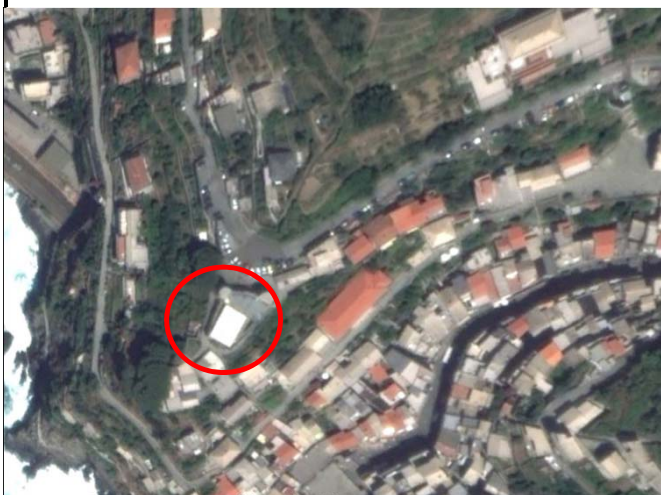
AREA DI AMMASSAMENTO RISORSE

Latitudine : 44,055940 - Longitudine 9,441517-

Superficie: mq 540,00

Localizzazione aerea

stralcio carta tecnica regionale



Descrizione

Castello di Riomaggiore con superficie parzialmente coperta da strutture rimovibili disposte su due livelli

Foto 01



Foto 02



Foto 03



Foto 04



Foto 05



COMUNE DI RIOMAGGIORE

Provincia della Spezia

PIANO SPEDITIVO DI PROTEZIONE CIVILE - RISCHIO IDROGEOLOGICO - Pianificazione della Gestione dell'Emergenza

Rif. Tav. 02:

N° 04

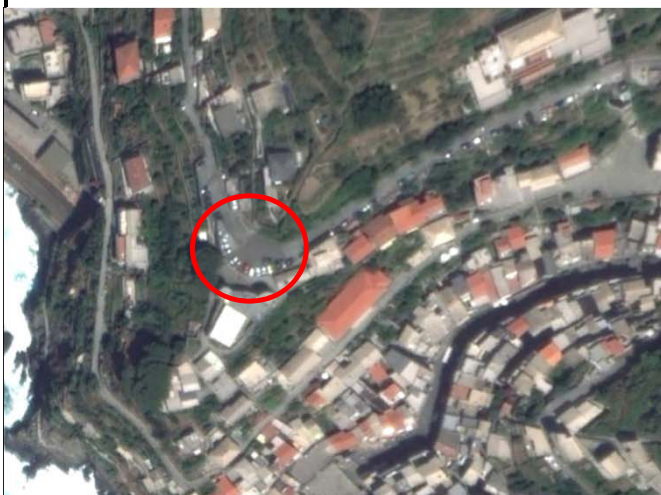
CALO VERTICALE DA ELICOTTERO

Latitudine : 44,066055 - Longitudine 9,441568-

Superficie: mq /

Localizzazione aerea

stralcio carta tecnica regionale



Descrizione

Zona di possibile calo verticale da elicottero in adiacenza all'area n°02-03

Foto 01



COMUNE DI RIOMAGGIORE

Provincia della Spezia

PIANO SPEDITIVO DI PROTEZIONE CIVILE - RISCHIO IDROGEOLOGICO - Pianificazione della Gestione dell'Emergenza

Rif. Tav. 02

N° 05

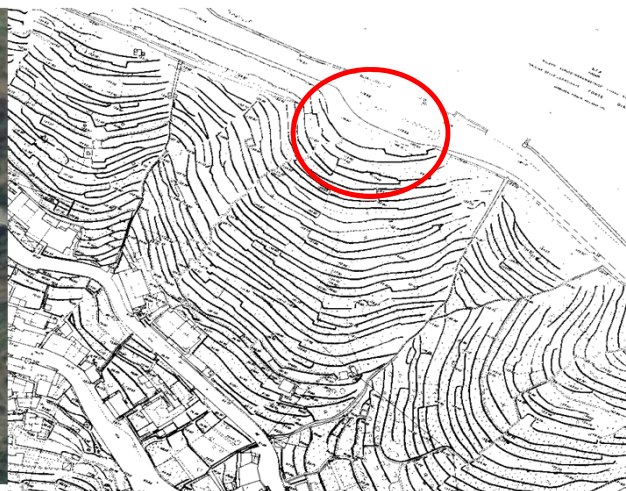
AREA AMMASSAMENTO RISORSE

Latitudine : 44,066055 - Longitudine 9,441568-

Superficie: mq 1200,00

Localizzazione aerea

stralcio carta tecnica regionale



Descrizione

Zona a parcheggio lungo la SP370 con possibilità di atterraggio elicottero

Foto 01



Foto 02



COMUNE DI RIOMAGGIORE

Provincia della Spezia

PIANO SPEDITIVO DI PROTEZIONE CIVILE - RISCHIO IDROGEOLOGICO - Pianificazione della Gestione dell'Emergenza

Rif. Tav. 03

N° 06

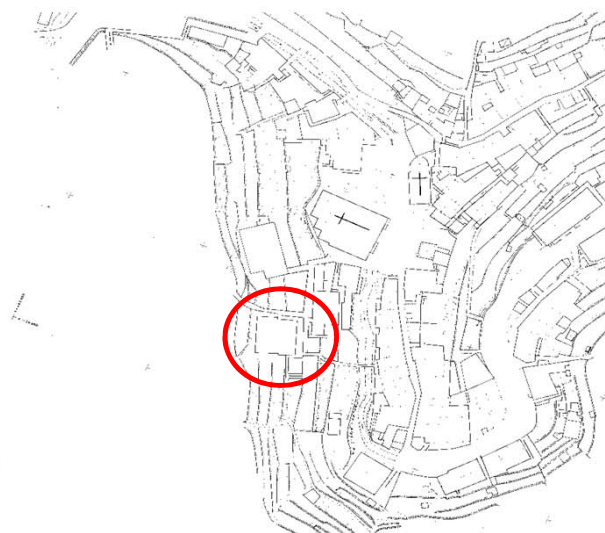
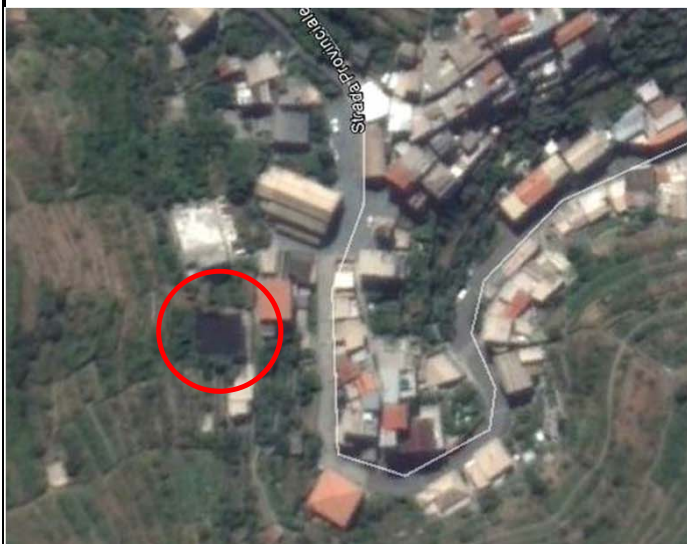
AREA DI ACCOGLIENZA E RICOVERO

Latitudine : 44,062897 - Longitudine 9,434935-

Superficie: mq 350,00

Localizzazione aerea

stralcio carta tecnica regionale



Descrizione

Edificio scolastico disposto su due livelli.

Foto 01



Foto 02



COMUNE DI RIOMAGGIORE

Provincia della Spezia

PIANO SPEDITIVO DI PROTEZIONE CIVILE - RISCHIO IDROGEOLOGICO - Pianificazione della Gestione dell'Emergenza

Rif. Tav. 03

N° 07

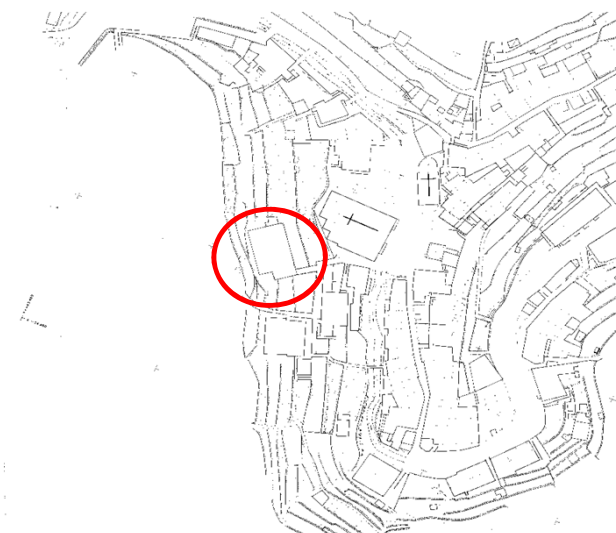
AREA DI ACCOGLIENZA E RICOVERO

Latitudine : 44,062812-Longitudine 9,434994-

Superficie: mq 650,00

Localizzazione aerea

stralcio carta tecnica regionale



Descrizione

Struttura ricettiva (Ostello) distribuito su tre livelli.

Foto 01



COMUNE DI RIOMAGGIORE

Provincia della Spezia

PIANO SPEDITIVO DI PROTEZIONE CIVILE - RISCHIO IDROGEOLOGICO - Pianificazione della Gestione dell'Emergenza

Rif. Tav. 03

N° 08

**AREA DI AMMASSAMENTO RISORSE E AREA
DI ATTESA**

Latitudine : 44,062149-Longitudine 9,433920-

Superficie: mq 250,00

Localizzazione aerea

stralcio carta tecnica regionale



Descrizione

Superficie scoperta con possibilità di atterraggio elicottero.

Foto 01



COMUNE DI RIOMAGGIORE

Provincia della Spezia

PIANO SPEDITIVO DI PROTEZIONE CIVILE - RISCHIO IDROGEOLOGICO - Pianificazione della Gestione dell'Emergenza

Rif. Tav. 03

N° 09

**AREA DI AMMASSAMENTO RISORSE, AREA DI
ATTESA E CALO VERTICALE DA ELICOTTERO**

Latitudine : 44,062709-Longitudine 9,433289-

Superficie: mq 400,00

Localizzazione aerea

stralcio carta tecnica regionale



Descrizione

Superficie scoperta su fasce terrazzate con possibilità di calo materiale da elicottero.

Foto 01



Foto 02



COMUNE DI RIOMAGGIORE

Provincia della Spezia

PIANO SPEDITIVO DI PROTEZIONE CIVILE - RISCHIO IDROGEOLOGICO - Pianificazione della Gestione dell'Emergenza

Rif. Tav. 04

N° 10

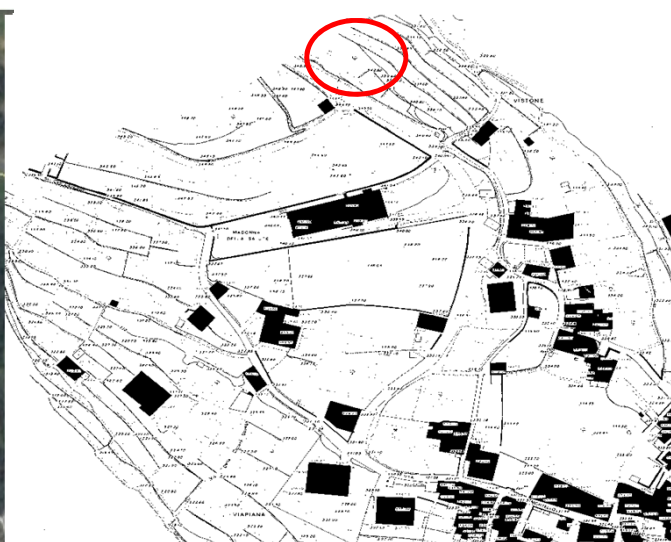
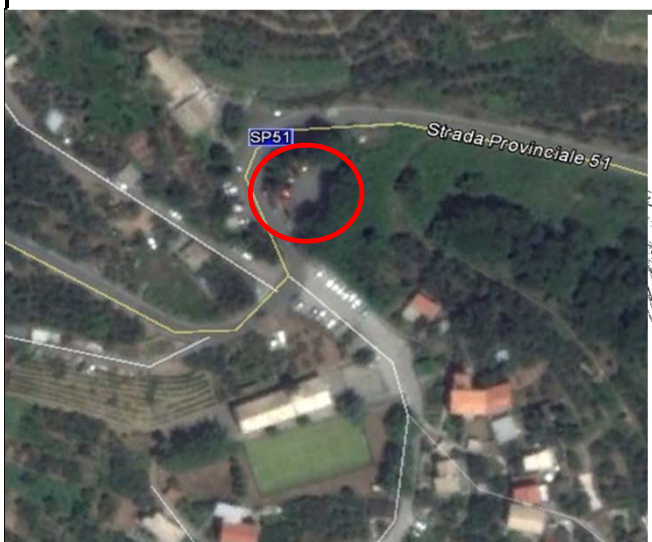
AREA DI AMMASSAMENTO RISORSE

Latitudine : 44,065892-Longitudine 9,434739-

Superficie: mq 250,00

Localizzazione aerea

stralcio carta tecnica regionale



Descrizione

Area a parcheggio adiacente la SP 51.

Foto 01



COMUNE DI RIOMAGGIORE

Provincia della Spezia

PIANO SPEDITIVO DI PROTEZIONE CIVILE - RISCHIO IDROGEOLOGICO - Pianificazione della Gestione dell'Emergenza

Rif. Tav. 04

N° 11

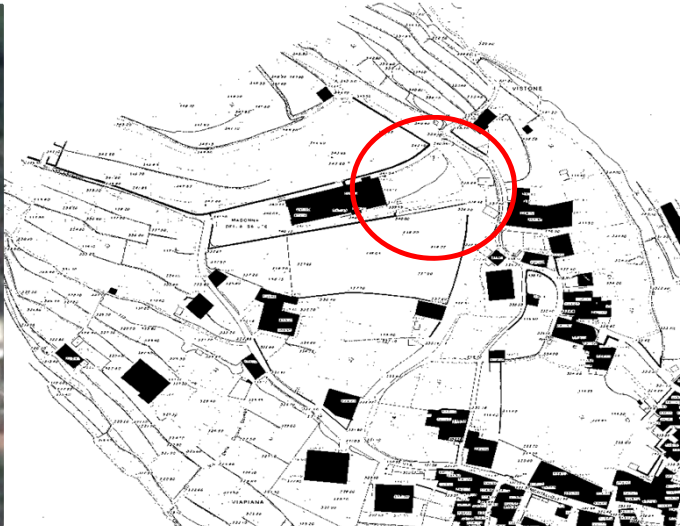
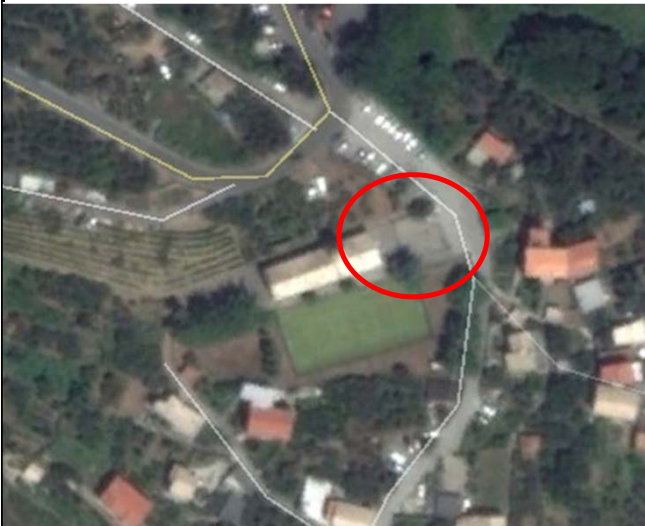
CALO VERTICALE DA ELICOTTERO

Latitudine : 44,065665 -Longitudine 9,434786-

Superficie: mq /

Localizzazione aerea

stralcio carta tecnica regionale



Descrizione

Area scoperta con possibilità di calo verticale da elicottero.

Foto 01



COMUNE DI RIOMAGGIORE

Provincia della Spezia

PIANO SPEDITIVO DI PROTEZIONE CIVILE - RISCHIO IDROGEOLOGICO - Pianificazione della Gestione dell'Emergenza

Rif. Tav. 04

N° 12

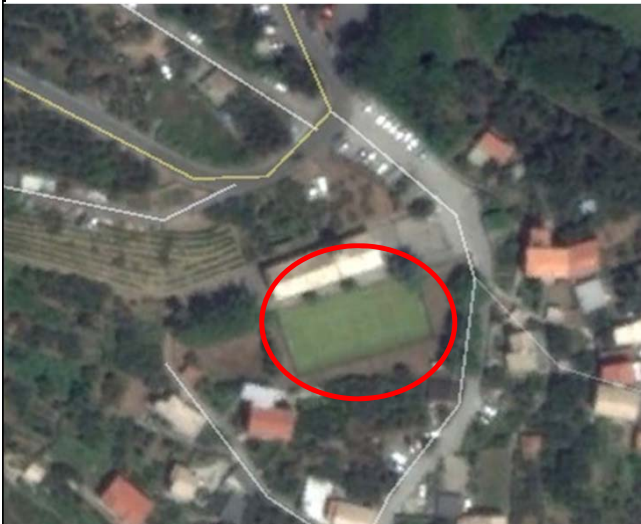
**AREA DI ACCOGLIENZA E RICOVERO
E AREE DI ATTESA**

Latitudine : 44,065578-Longitudine 9,434686-

Superficie: mq 500,00

Localizzazione aerea

stralcio carta tecnica regionale



Descrizione

Campo sportivo adiacente la Chiesa.

Foto 01

