



Settore Tecnico

Servizio Manutenzione e Costruzione Viabilità

Via Veneto, 2 – 19124 La Spezia

Tel. 0187/7421 - Fax 0187/742252

www.provincia.sp.it

e mail: viabilita@provincia.sp.it

pec: tecnici.viabilita.provincia.laspezia@legalmail.it

AGGIORNAMENTO PIANO DI EMERGENZA

ex “Libro blu” aggiornato con DGR 1116/2020

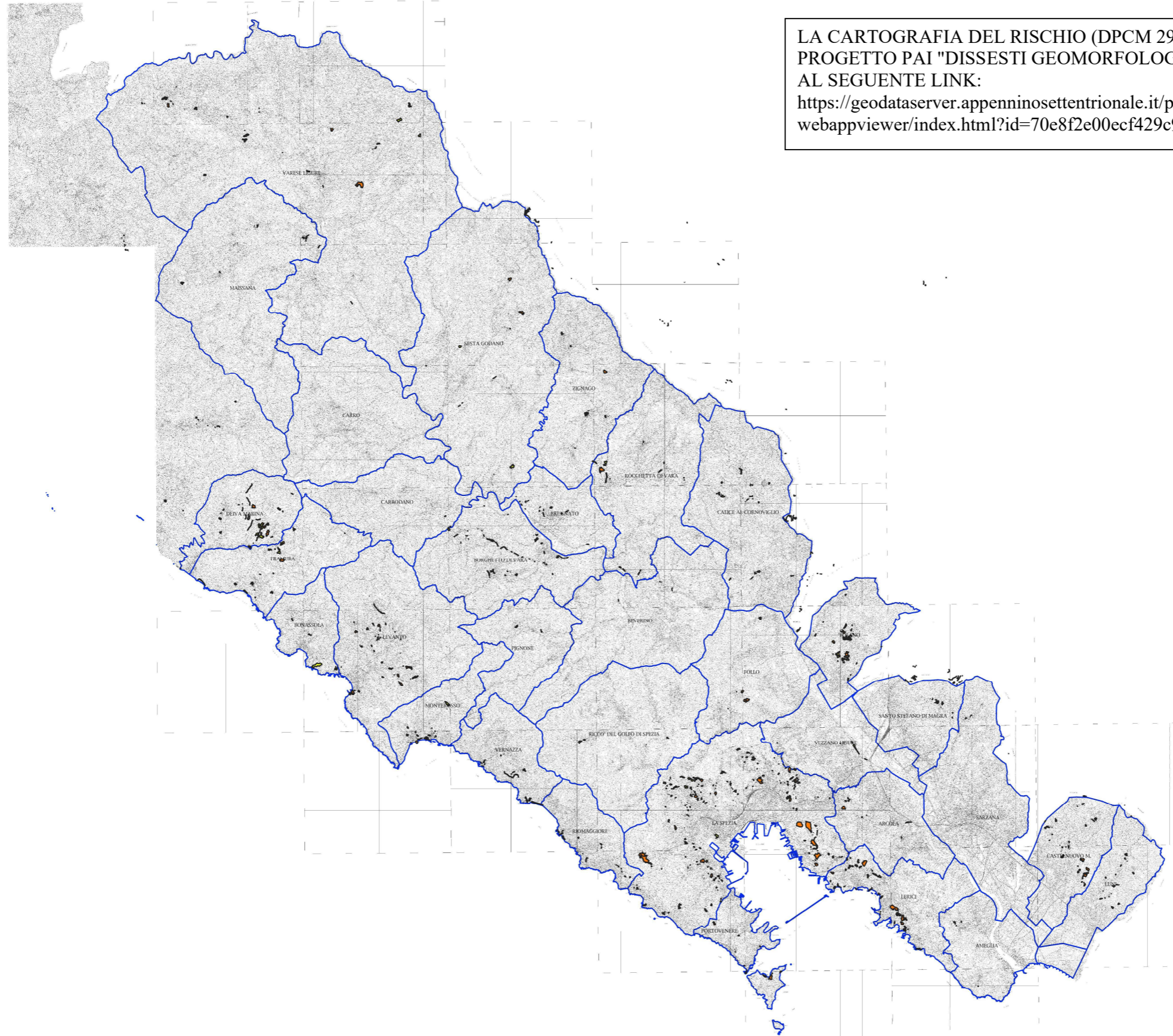
ex “Libro bianco” approvato con DGR 1343/2022

ALLEGATO 4
RISCHIO IDROGEOLOGICO

LEGENDA

 **R3 – Rischio elevato**

 **R4 – Rischio molto elevato**



LA CARTOGRAFIA DEL RISCHIO (DPCM 29/09/1998) DEL
PROGETTO PAI "DISSESTI GEOMORFOLOGICI" E' CONSULTABILE
AL SEGUENTE LINK:
<https://geodataserver.appenninosettentrionale.it/portal/apps/webappviewer/index.html?id=70e8f2e0ecf429c94f80306ea51457f>